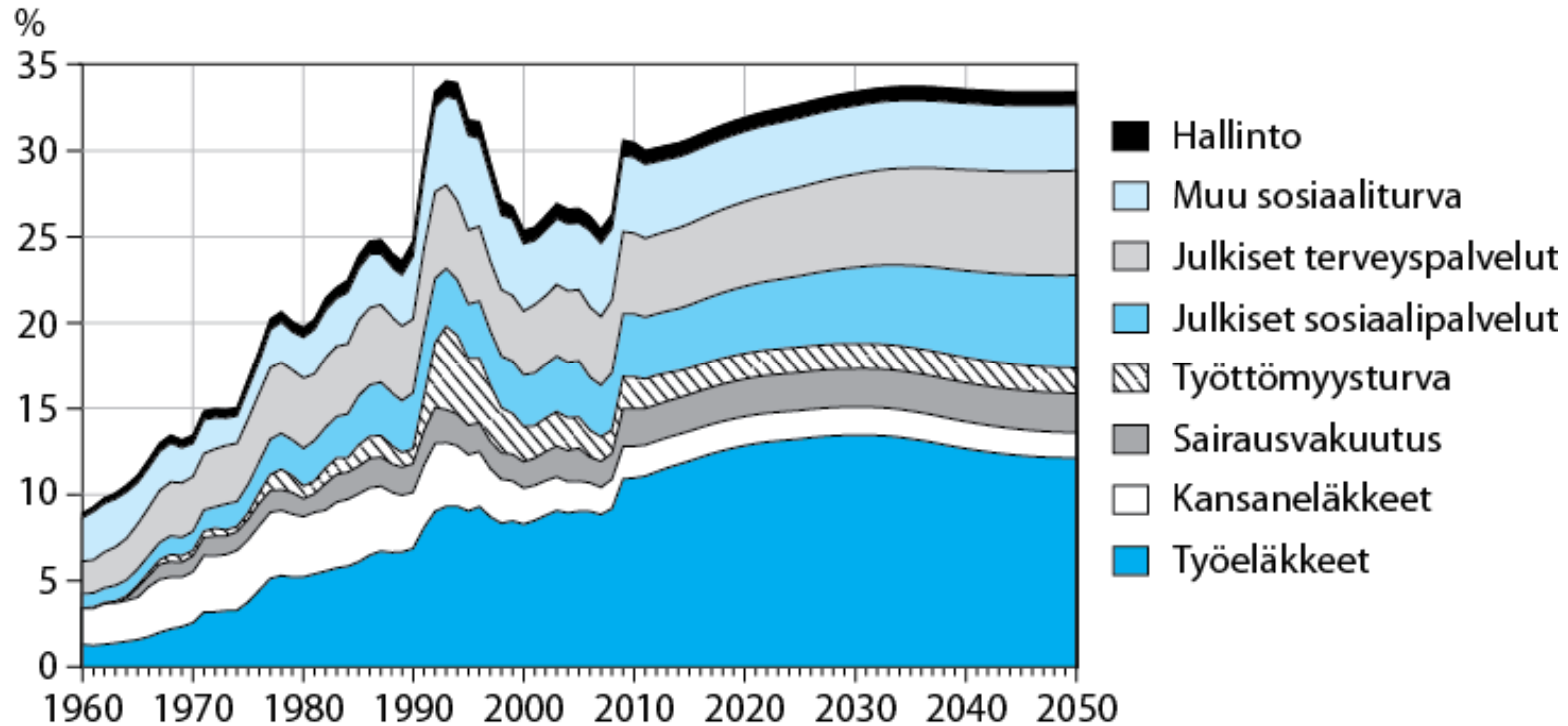


# Sosiaaliturva ja elämänvaiheet

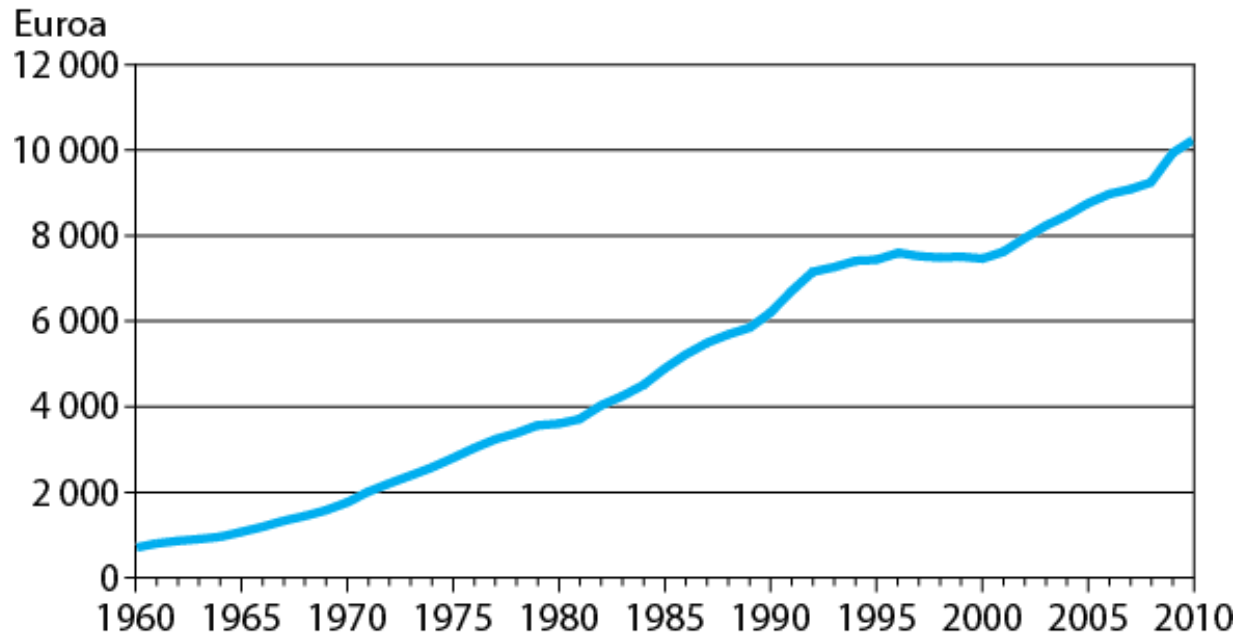
Suomen sosiaaliturvan kehitys esimerkkien ja tilastojen valossa.

# Julkiset sosiaalimenot tehtävittäin prosentteina suhteessa bruttokansantuotteeseen vuosina 1960–2009 sekä projektio vuoteen 2050.

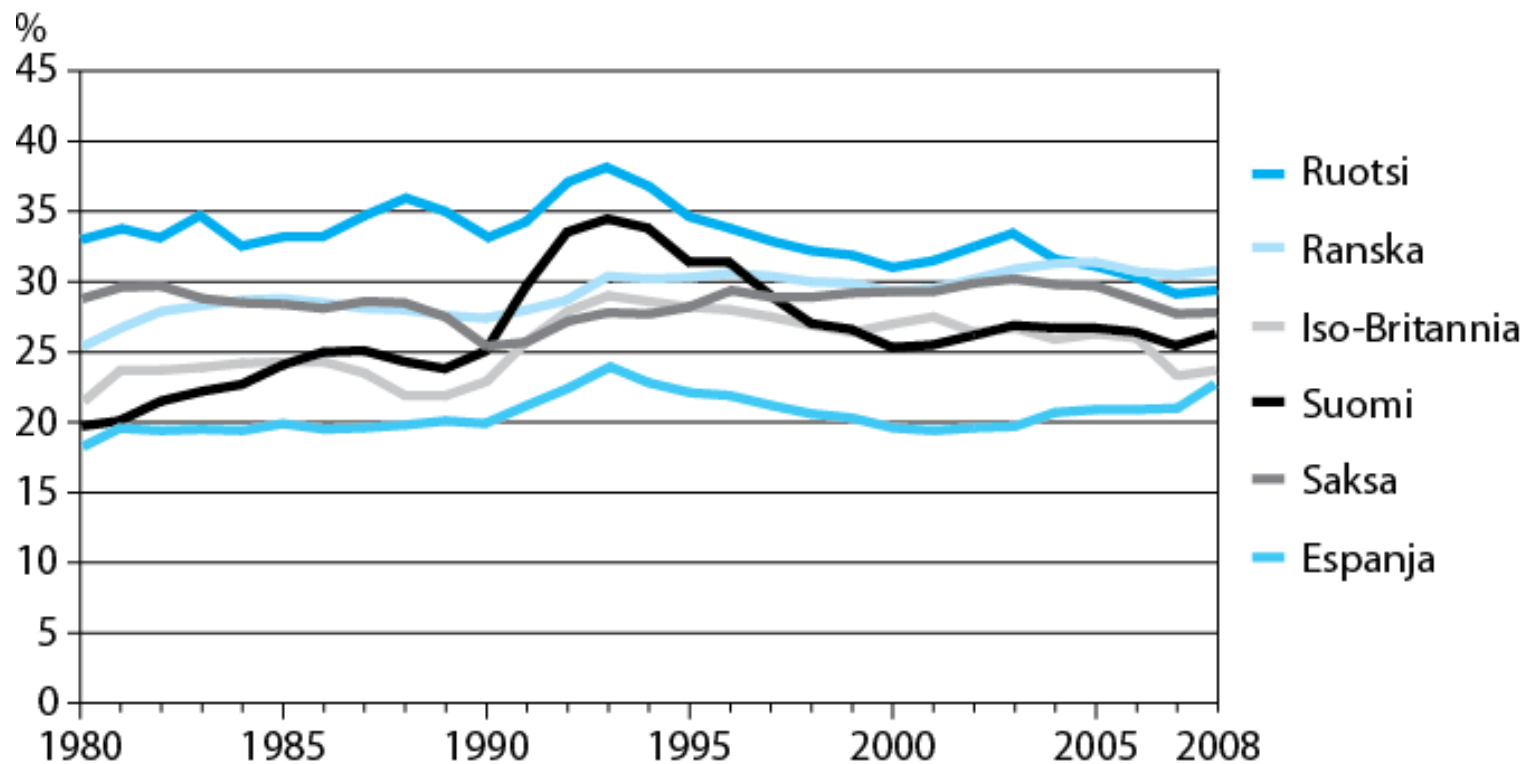


# Sosiaalimenot asukasta kohti vuoden 2010 rahana vuosina 1960–2010, euroa/vuosi.

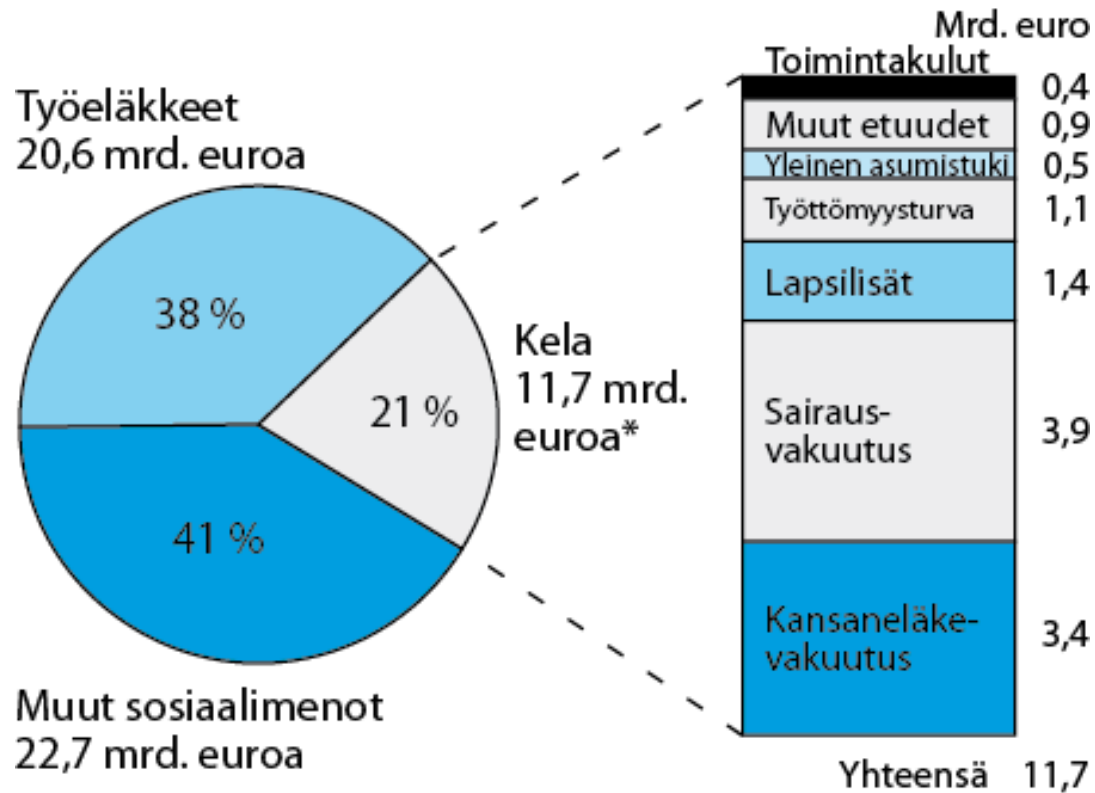
---



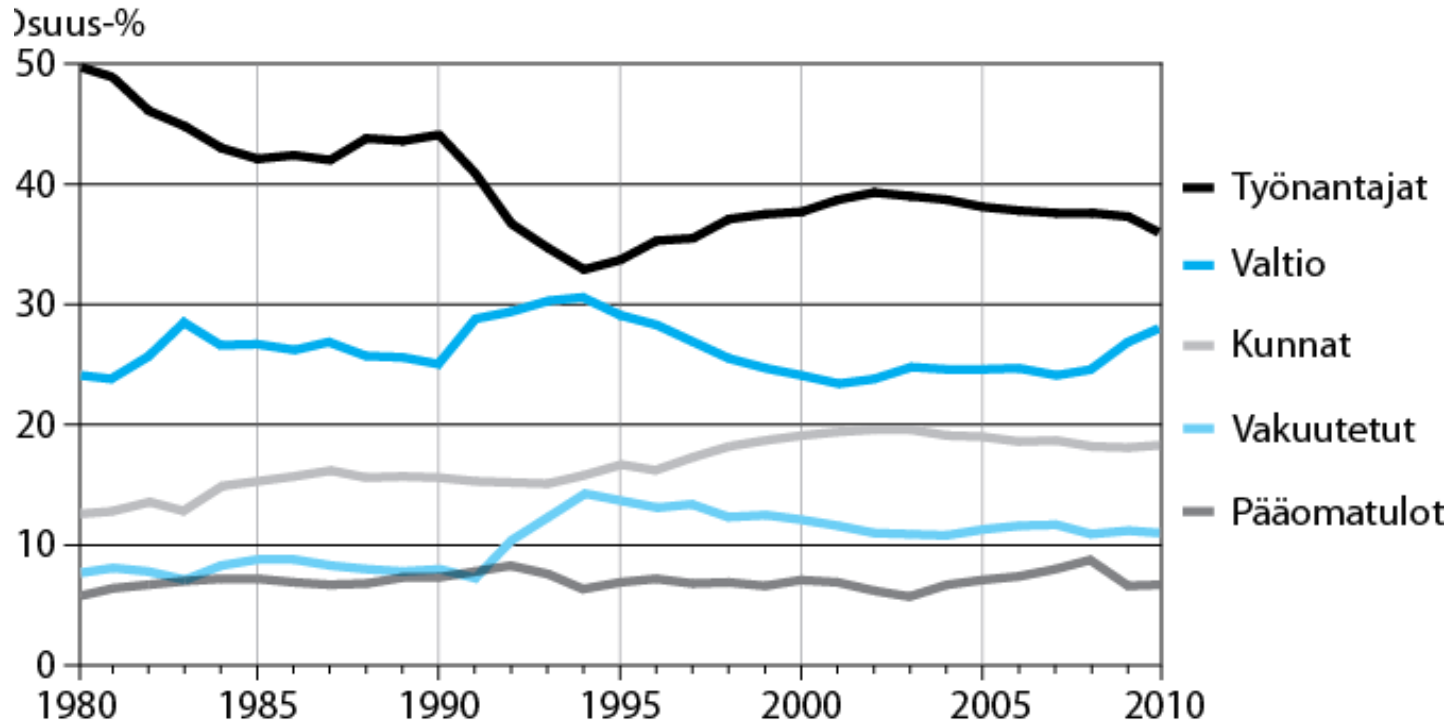
# Sosiaalimenojen suhde bruttokansantuotteeseen eräissä EU-maissa vuosina 1980–2008, %/bkt.



# Sosiaalimenojen jakautuminen työeläkkeisiin, Kelan maksamiin etuuksiin ja muihin sosiaalimenoihin vuonna 2010.

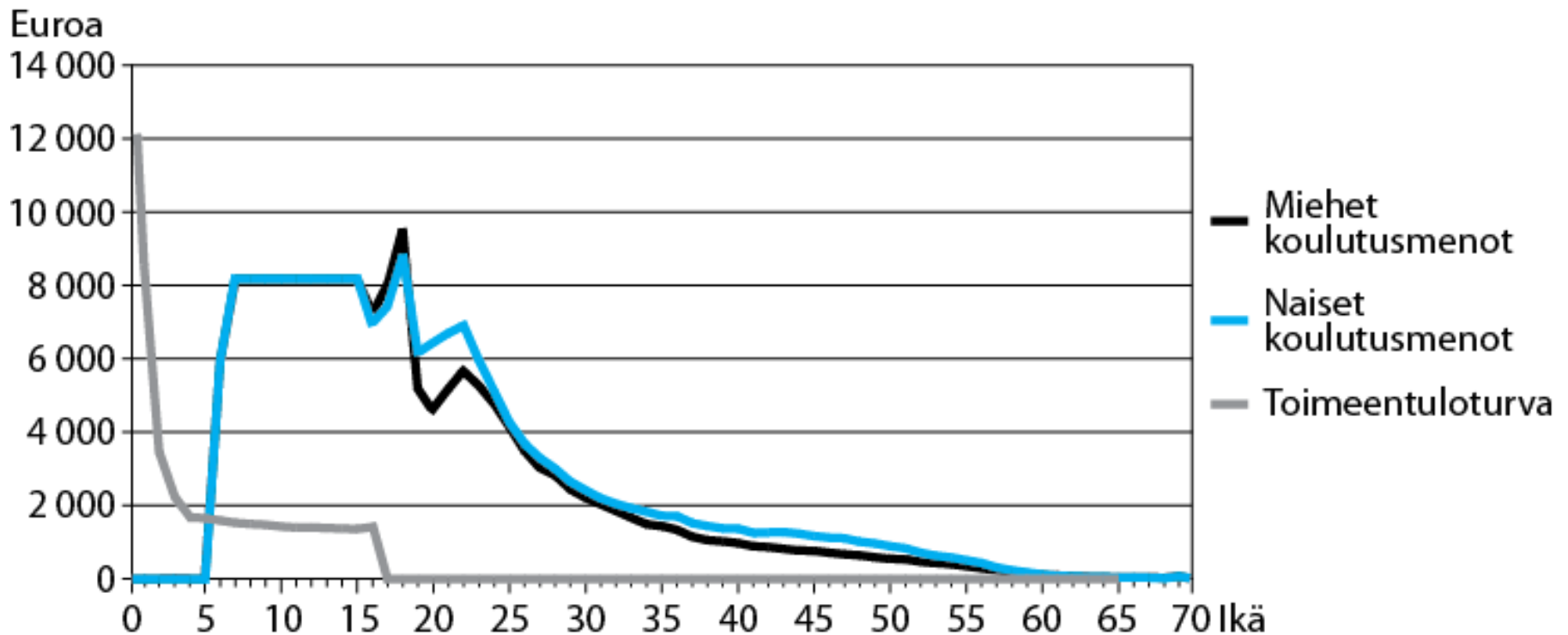


# Sosiaalimenojen rahoitus vuosina 1980–2010, %.



Lapsiperheiden toimeentuloturva iän mukaan ja julkiset koulutusmenot iän ja sukupuolen mukaan keskimäärin asukasta kohti vuonna 2010, euroa.

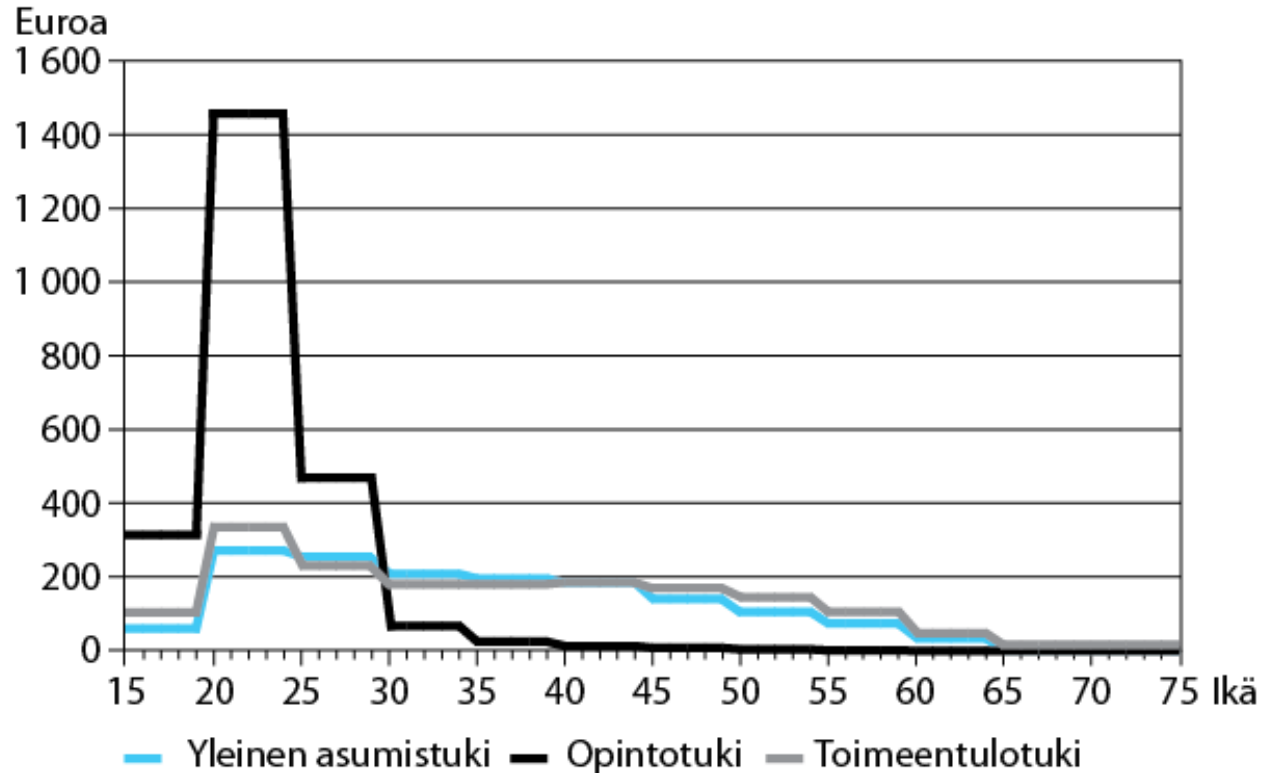
---



# Opintotuki, yleinen asumistuki ja toimeentulotuki asukasta kohti iän mukaan vuonna 2010, euroa.<sup>a</sup>

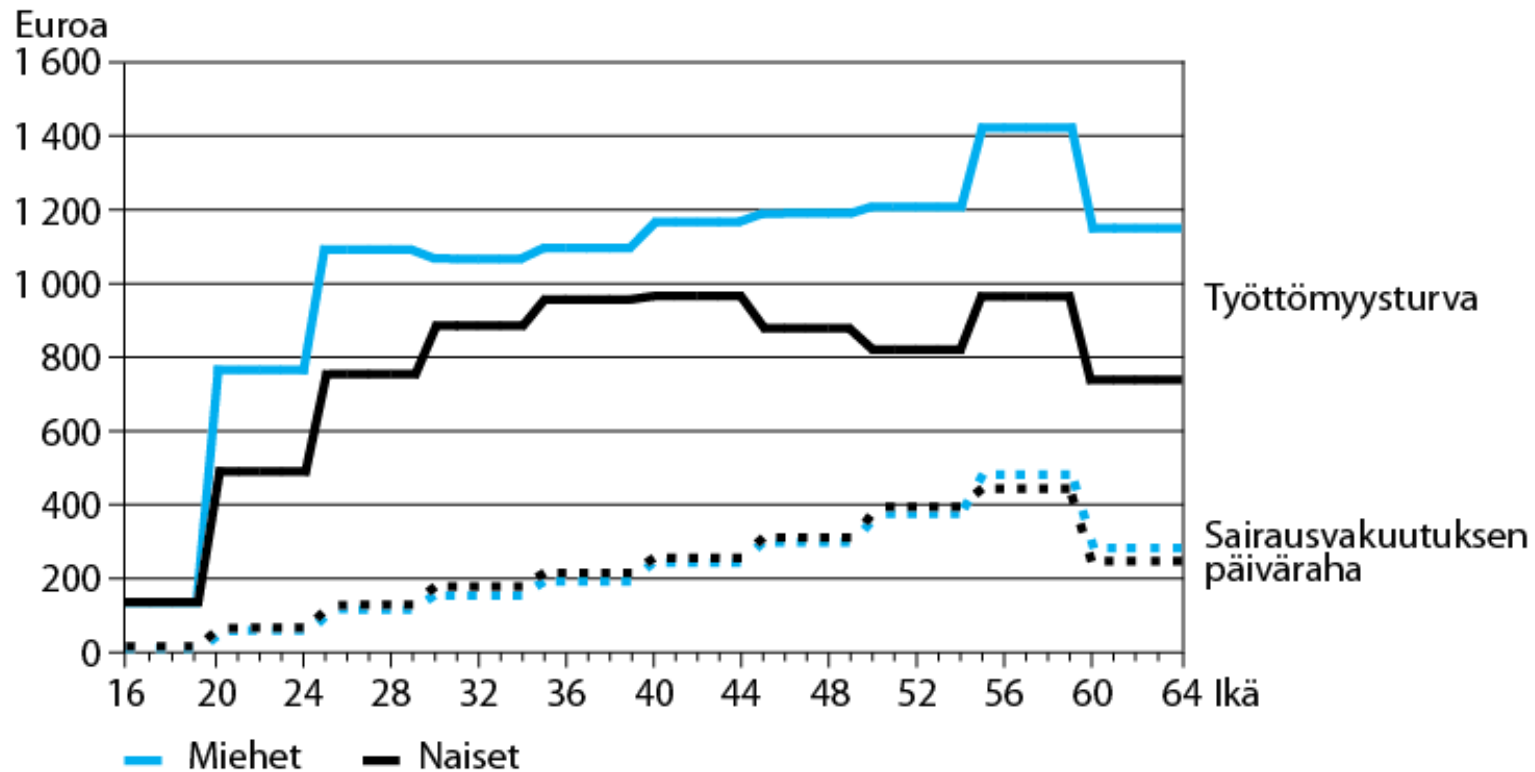
<sup>a</sup> Asumistuen ja toimeentulotuen menot on kohdistettu ruokakunnan aikuisille.

Lähteet: Kela, THL.



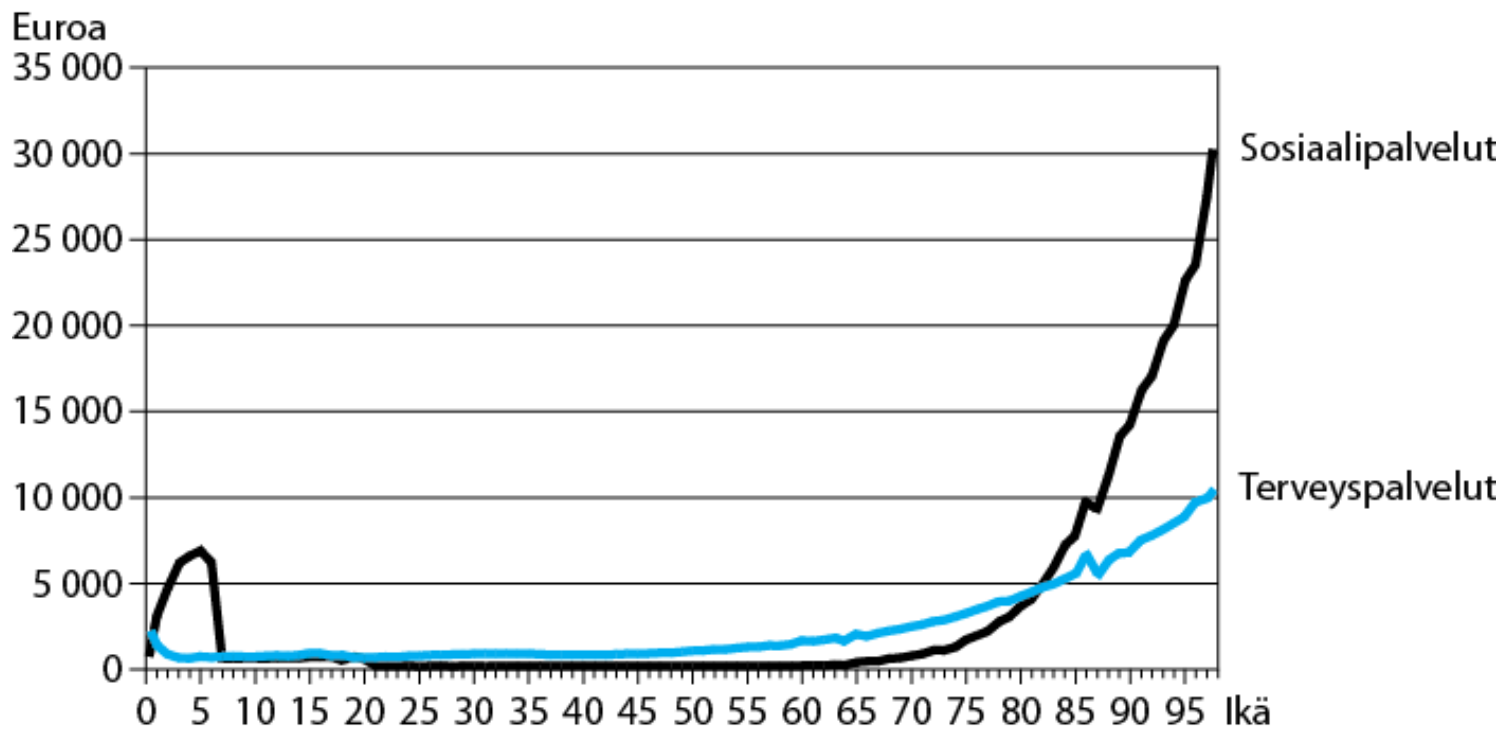


# Työttömyysturvaetuuudet ja sairausvakuutuksen päivärahat asukasta kohti keskimäärin iän ja sukupuolen mukaan vuonna 2010, euroa.



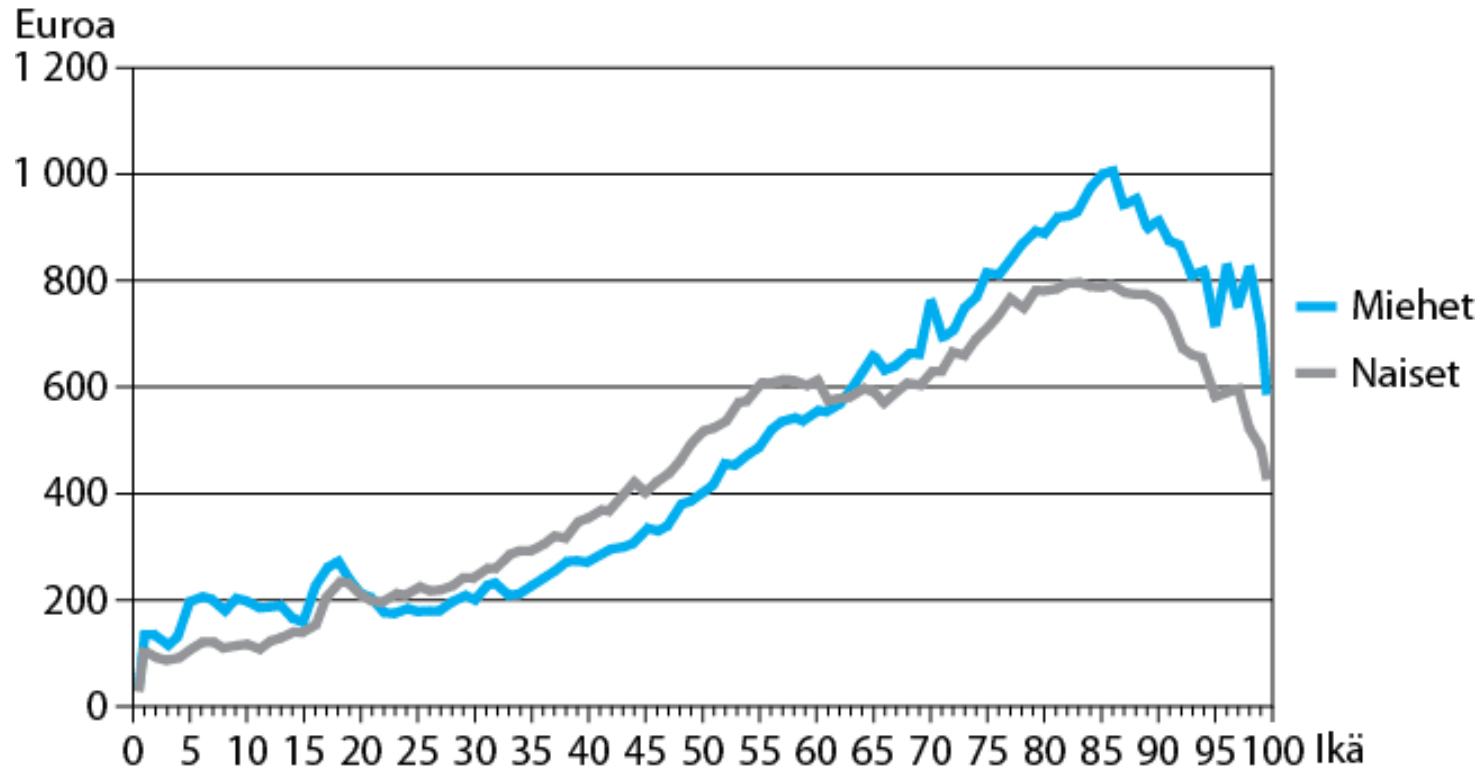
Julkiset sosiaali- ja terveyspalvelukustannukset keskimäärin asukasta kohti iän mukaan vuonna 2006, euroa.

---



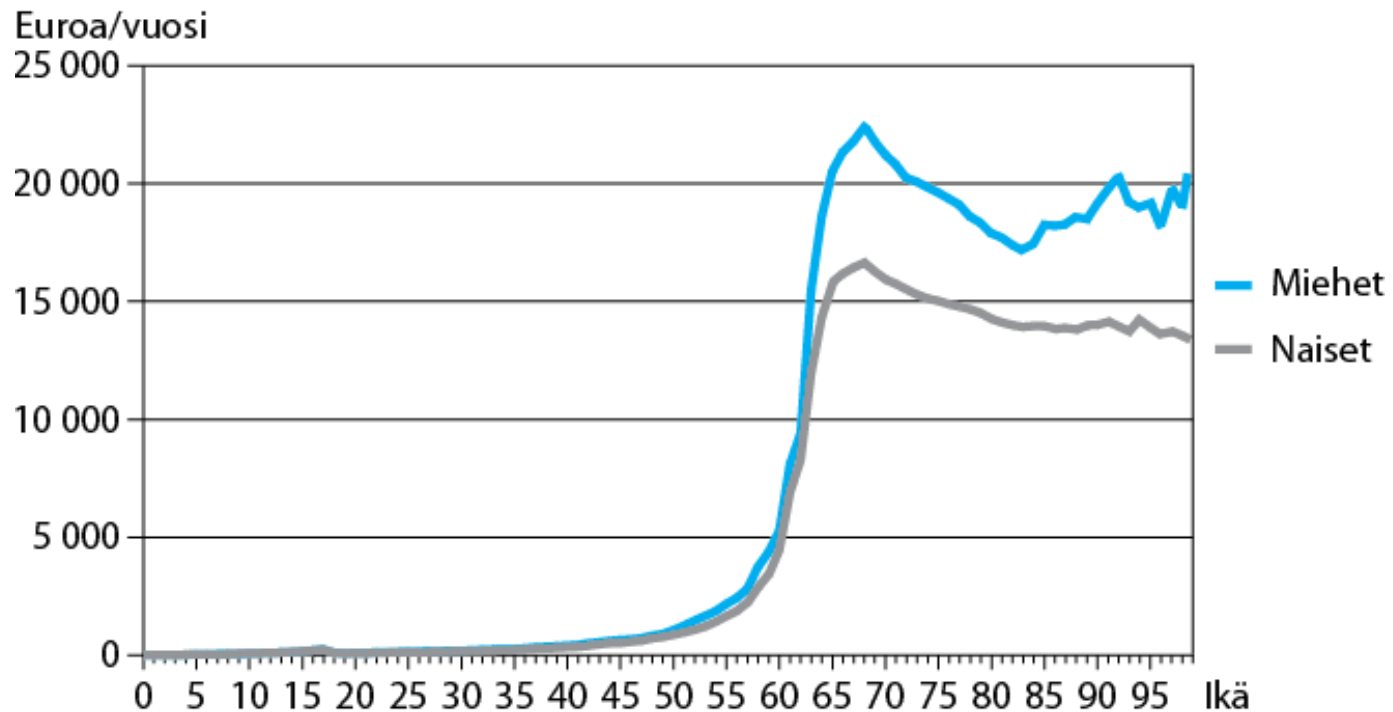
Yhteenlasketut sairausvakuutuksen sairaanhoitokorvaukset, Kelan kuntoutusmenot ja työterveyshuollon korvaukset asukasta kohti iän ja sukupuolen mukaan vuonna 2010, euroa.

---

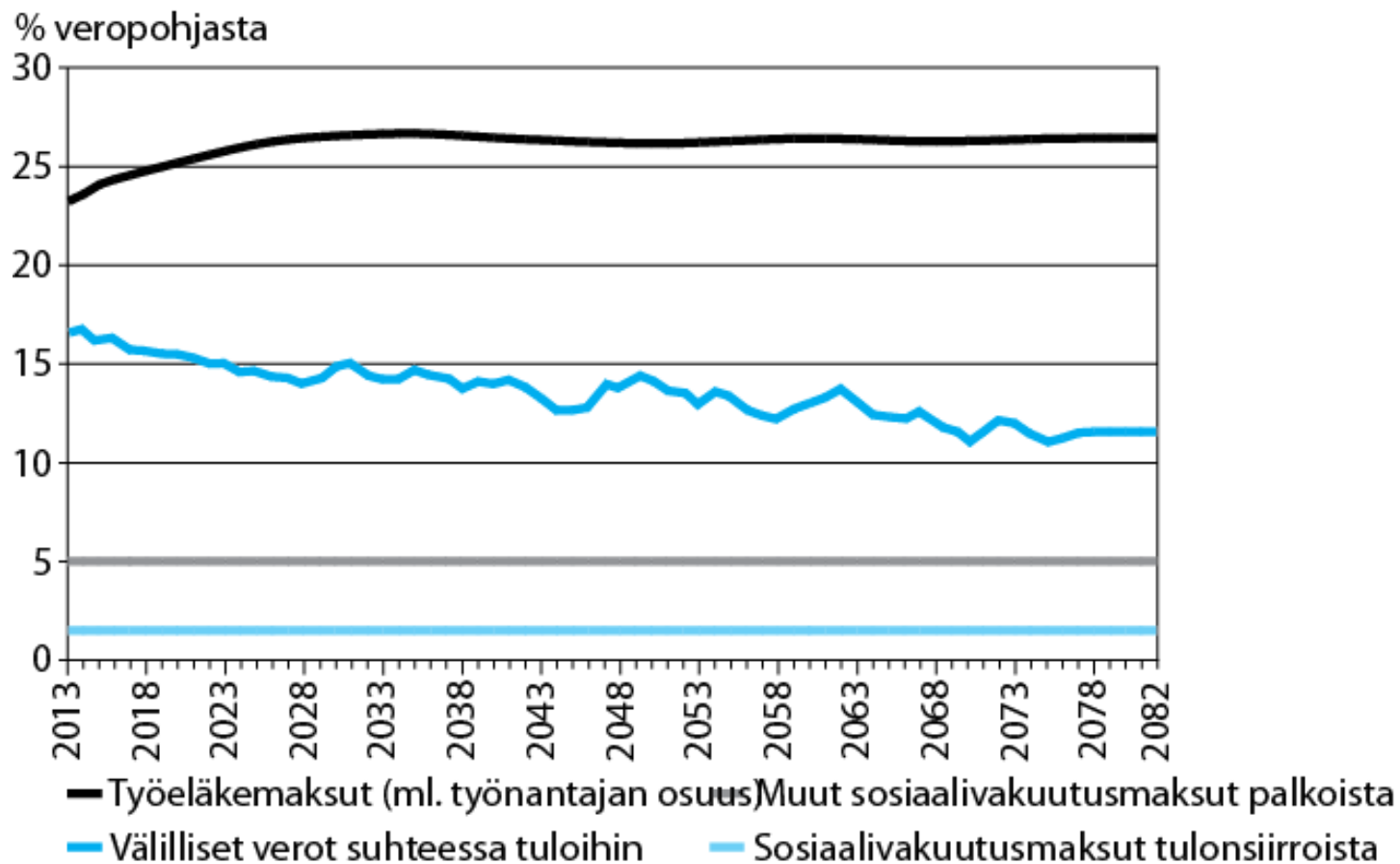


# Julkiset eläkemenot asukasta kohti iän ja sukupuolen mukaan vuonna 2010, euroa.

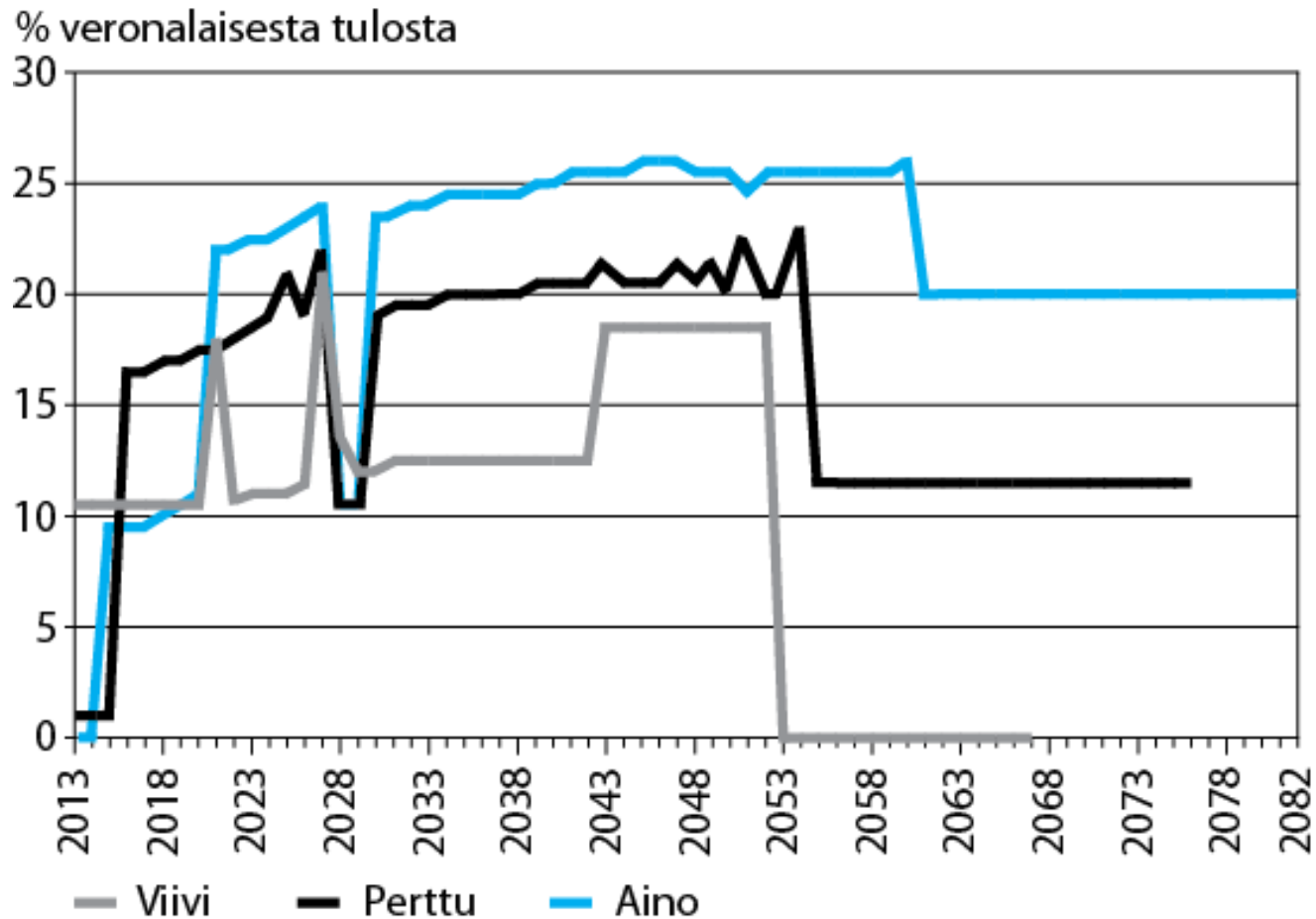
---



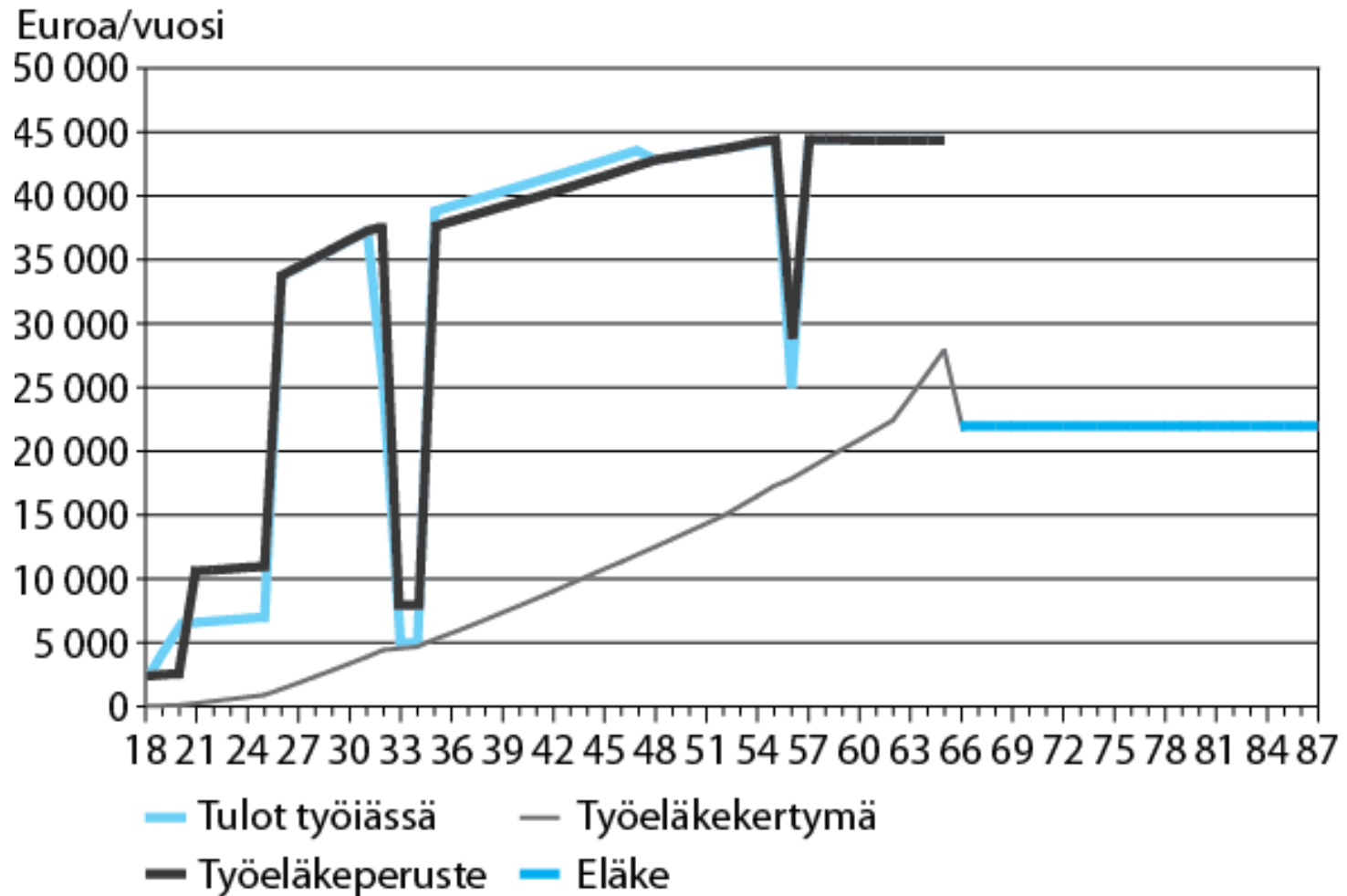
# Yleiset verokannat 2013–2082, % veropohjasta.



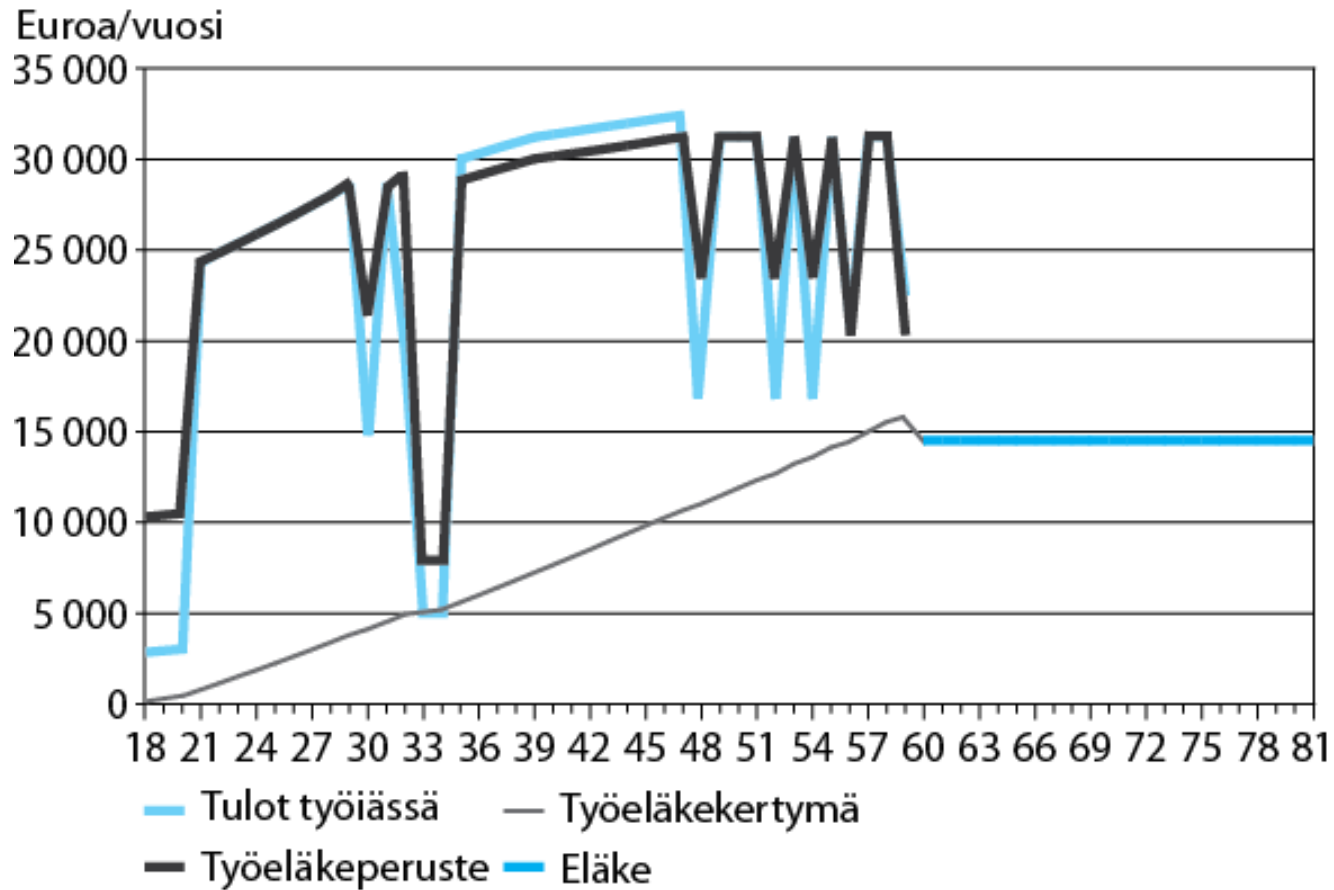
# Esimerkkihenkilöiden tuloveroprosentit 2013–2082.



# Ainon elämänkaaritulot vuoden 2012 rahassa, euroa/vuosi.

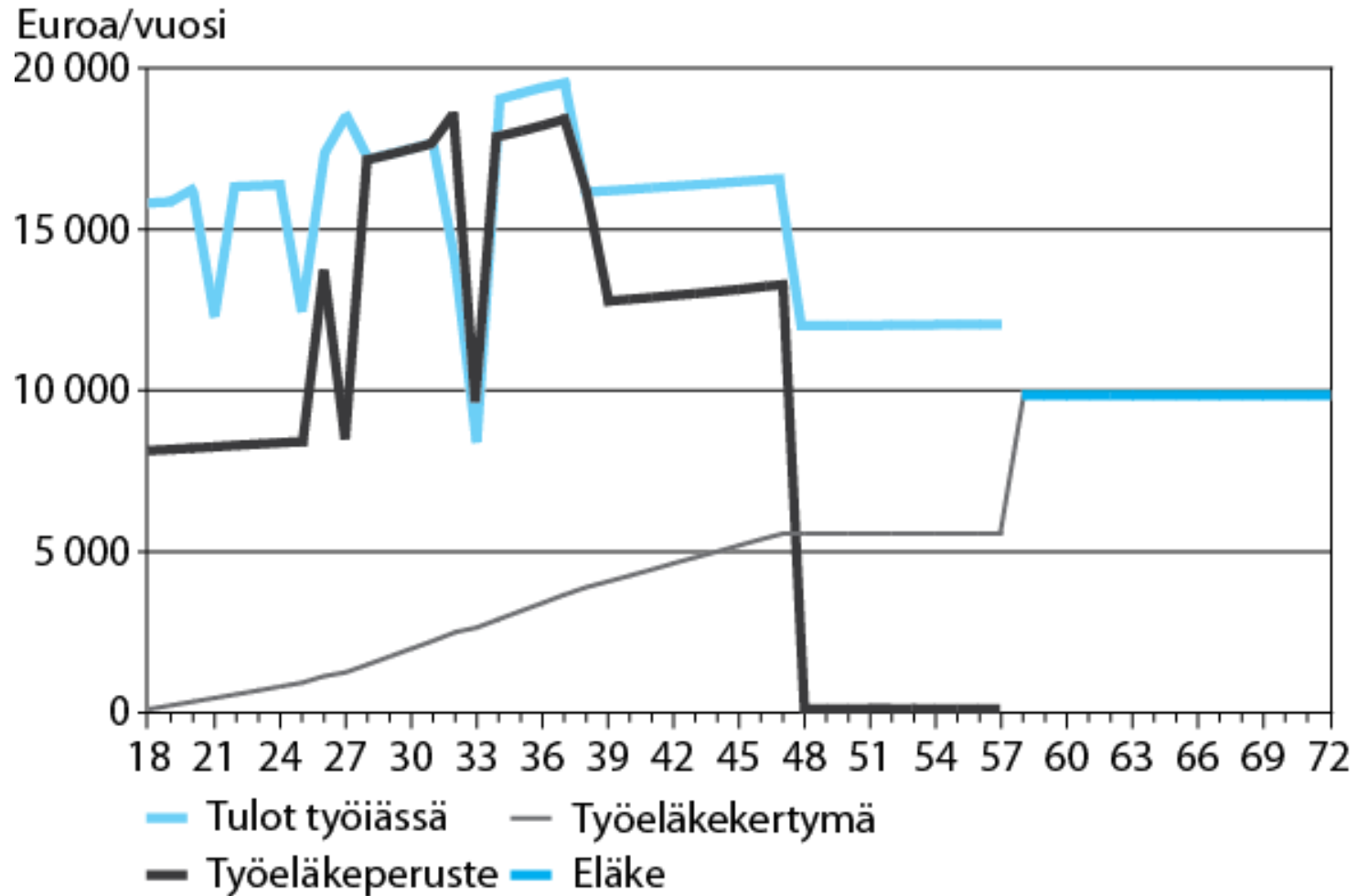


# Pertun elämänkaaritulot vuoden 2012 rahassa, euroa/vuosi.



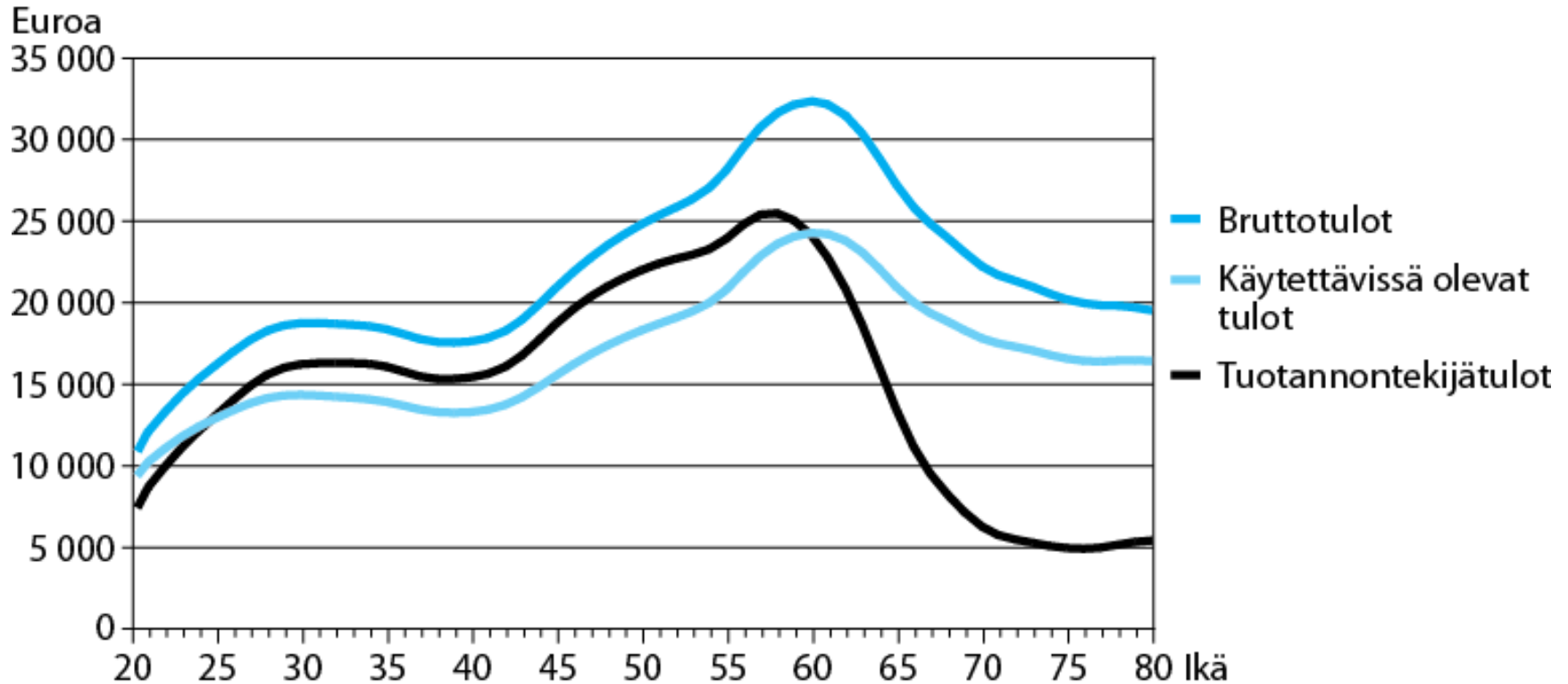


# Viivin elämänkaaritulot vuoden 2012 rahassa, euroa/vuosi.

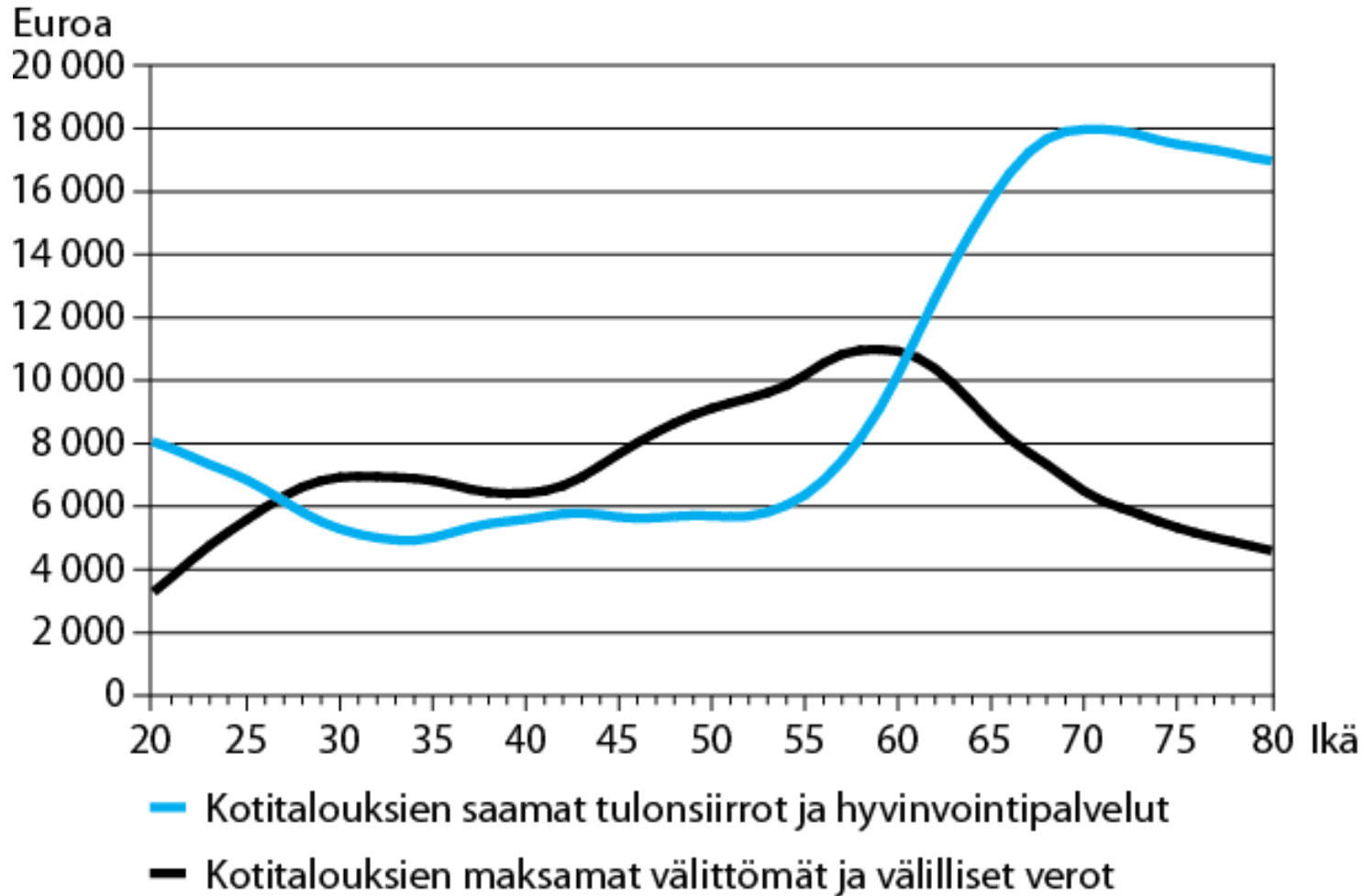


# Kotitalouksien keskimääräisten tulojen ikäprofiilit henkeä kohti vuonna 2006, euroa.

---

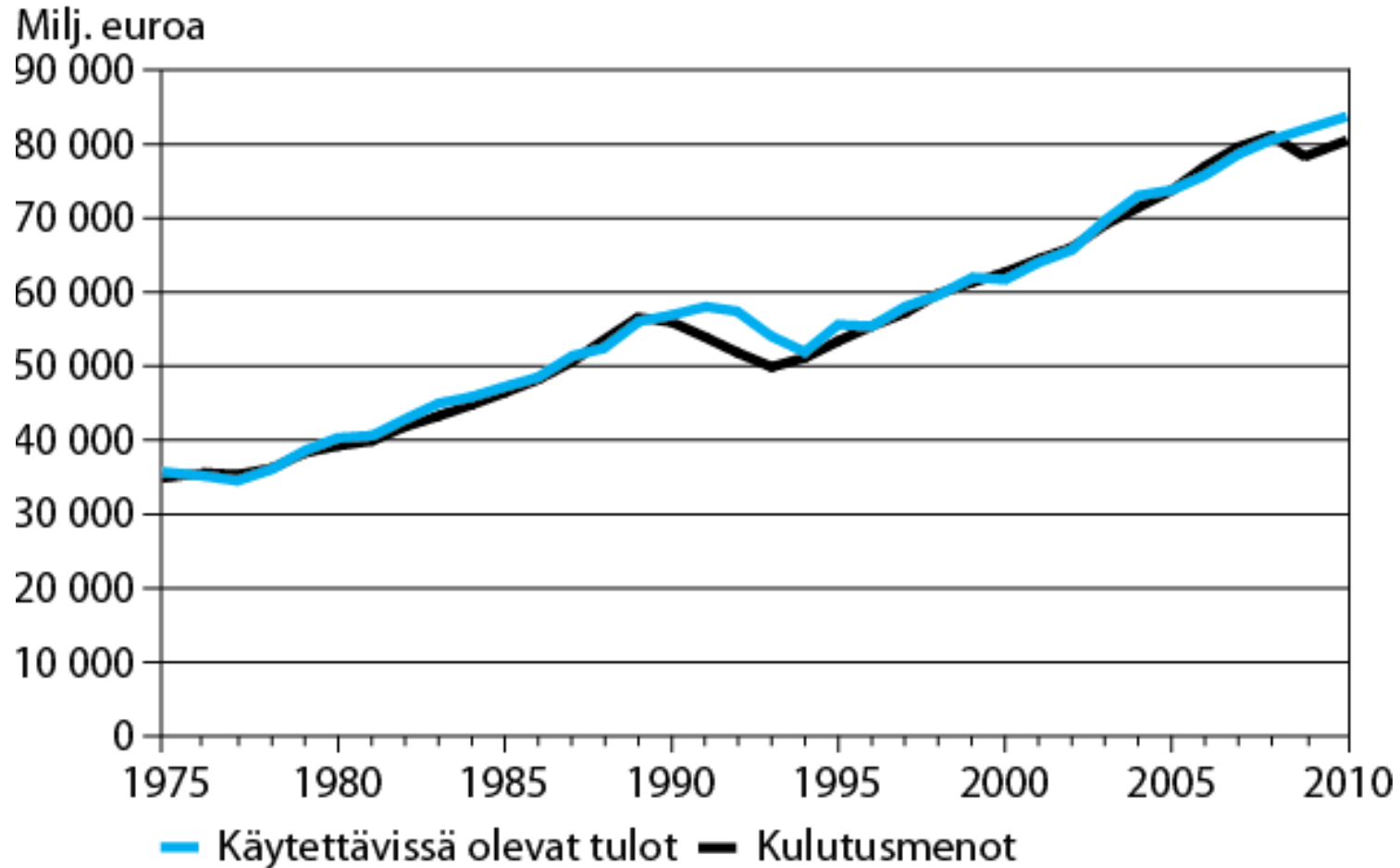


# Kotitalouksien maksamien ja saamien tulonsiirtojen ikäprofiilit henkeä kohti vuonna 2006, euroa.

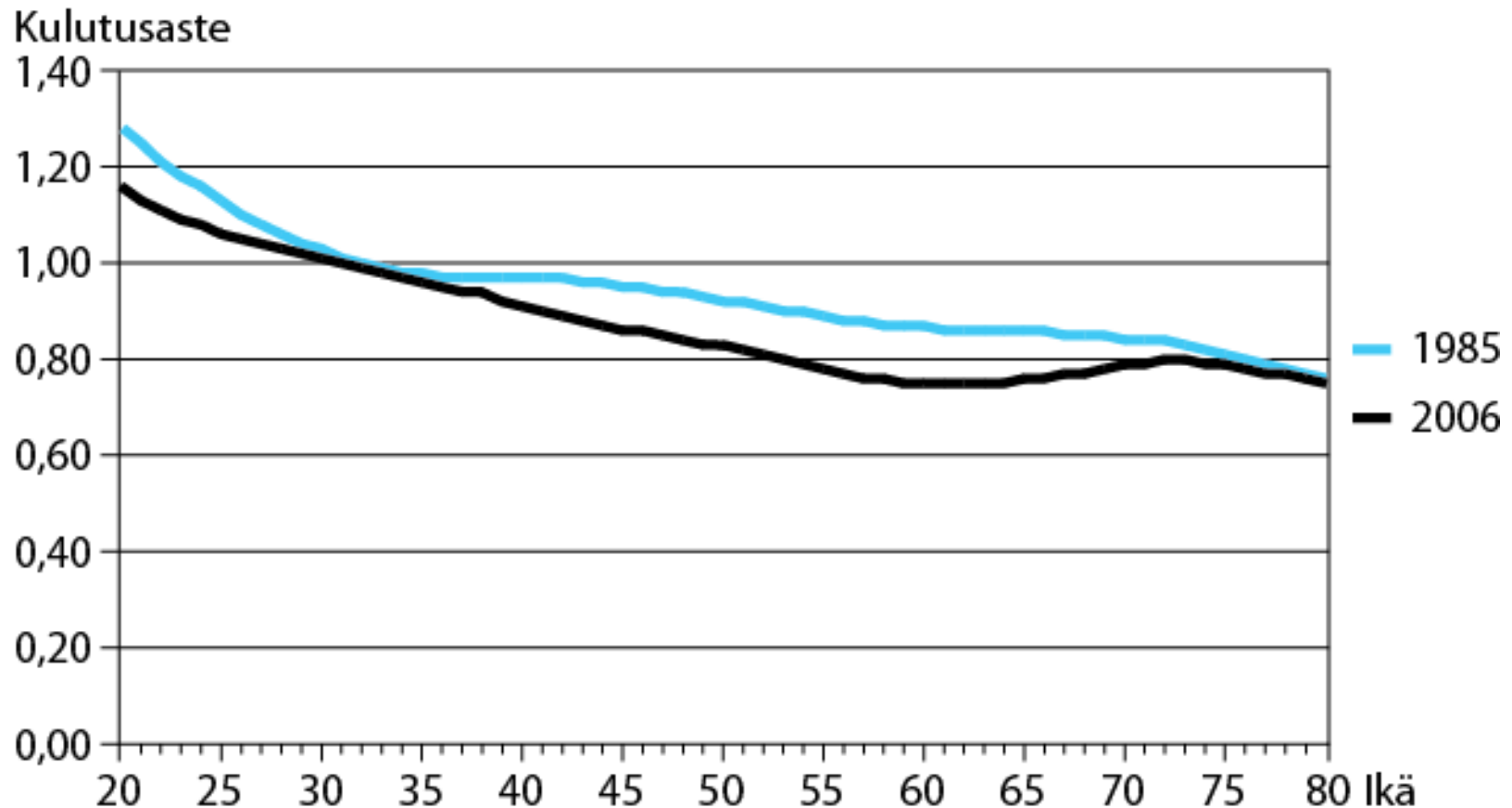


Suomen kotitalouksien kotimaiset kulutusmenot ja käytettävissä olevat tulot vuosina 1975–2010, milj. euroa vuoden 2000 hinnoissa.

---

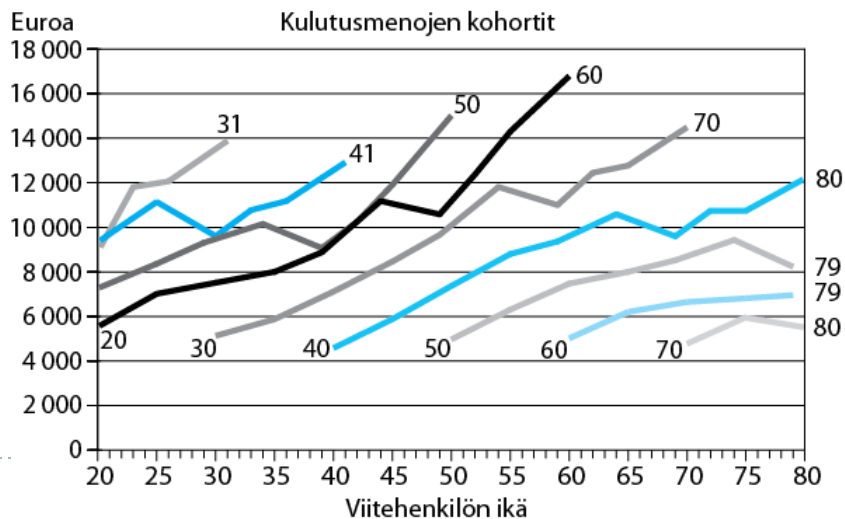
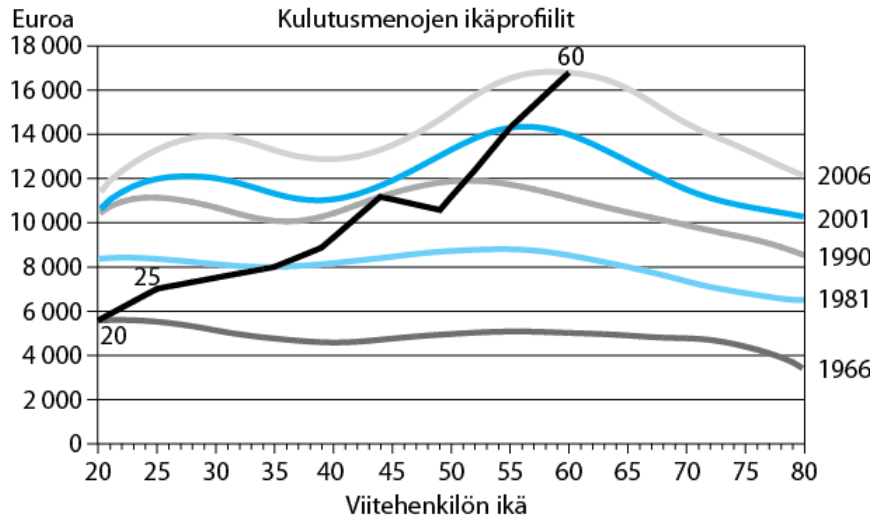


# Kulutusalttiuden ikäprofiilit vuosina 1985 ja 2006.



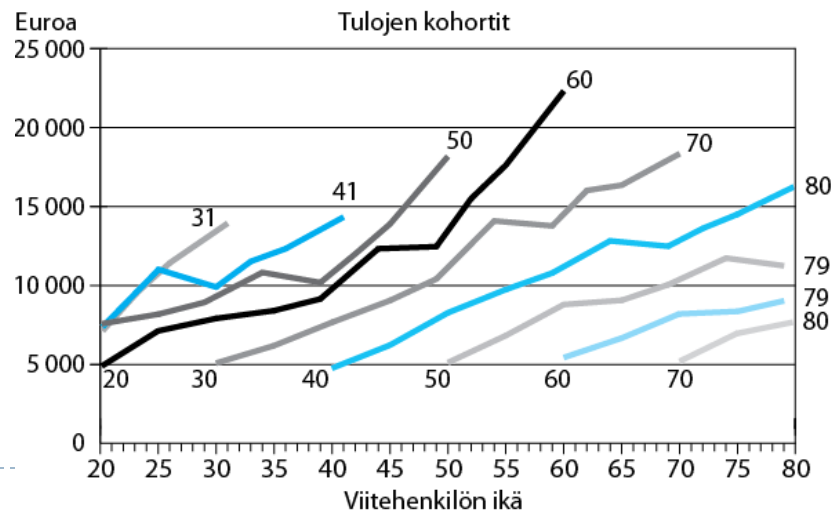
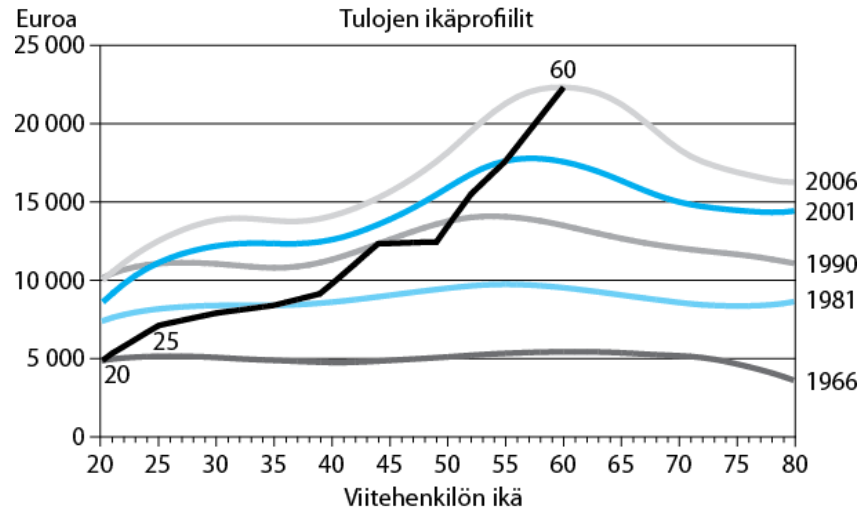
# Kulutusmenojen ikäprofiilit vuosina 1966–2006, €.

## Kulutusmenojen kohortit vuosina 1966–2006, €.

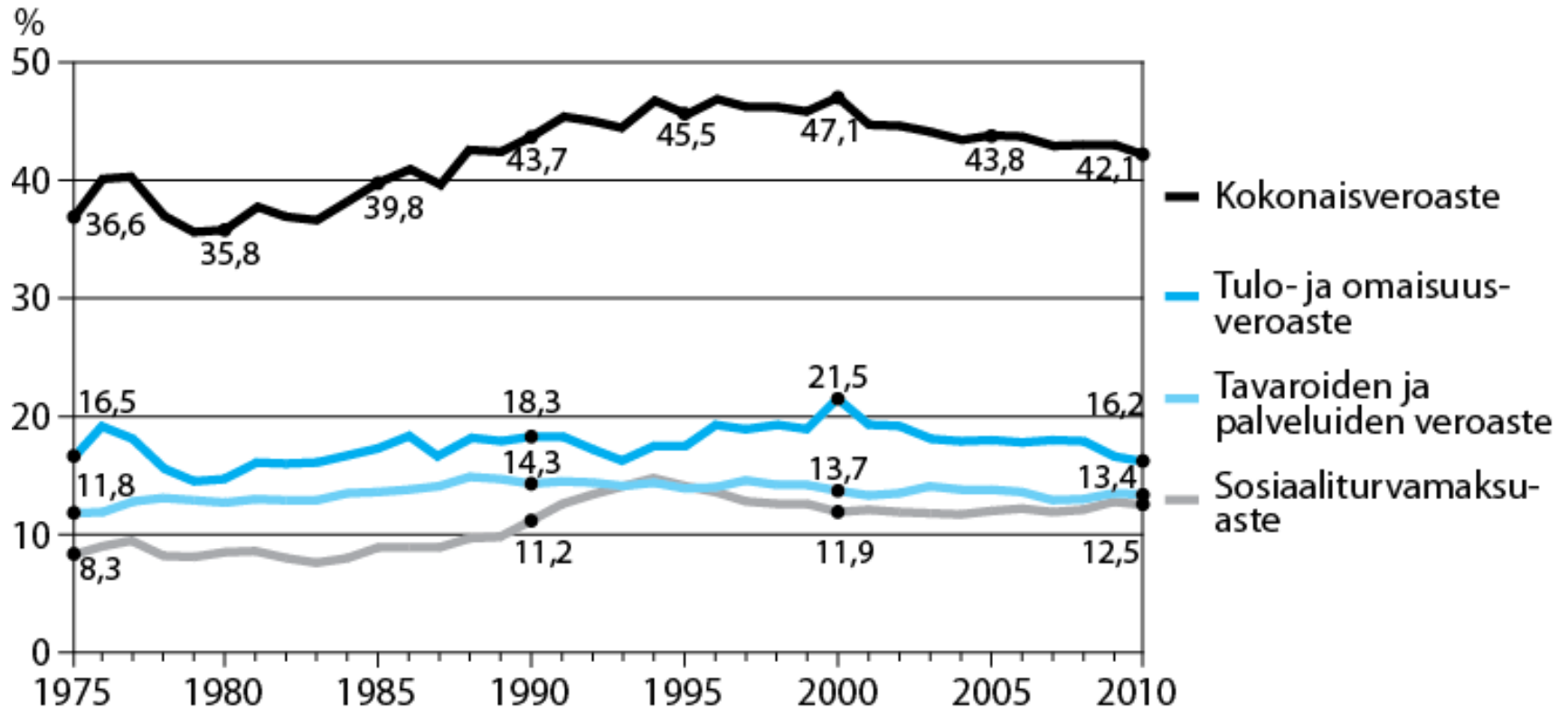


# Käytettävissä olevien tulojen ikäprofiilit vuosina 1966–2006, €.

## Käytettävissä olevien tulojen kohortit vuosina 1966–2006, €.

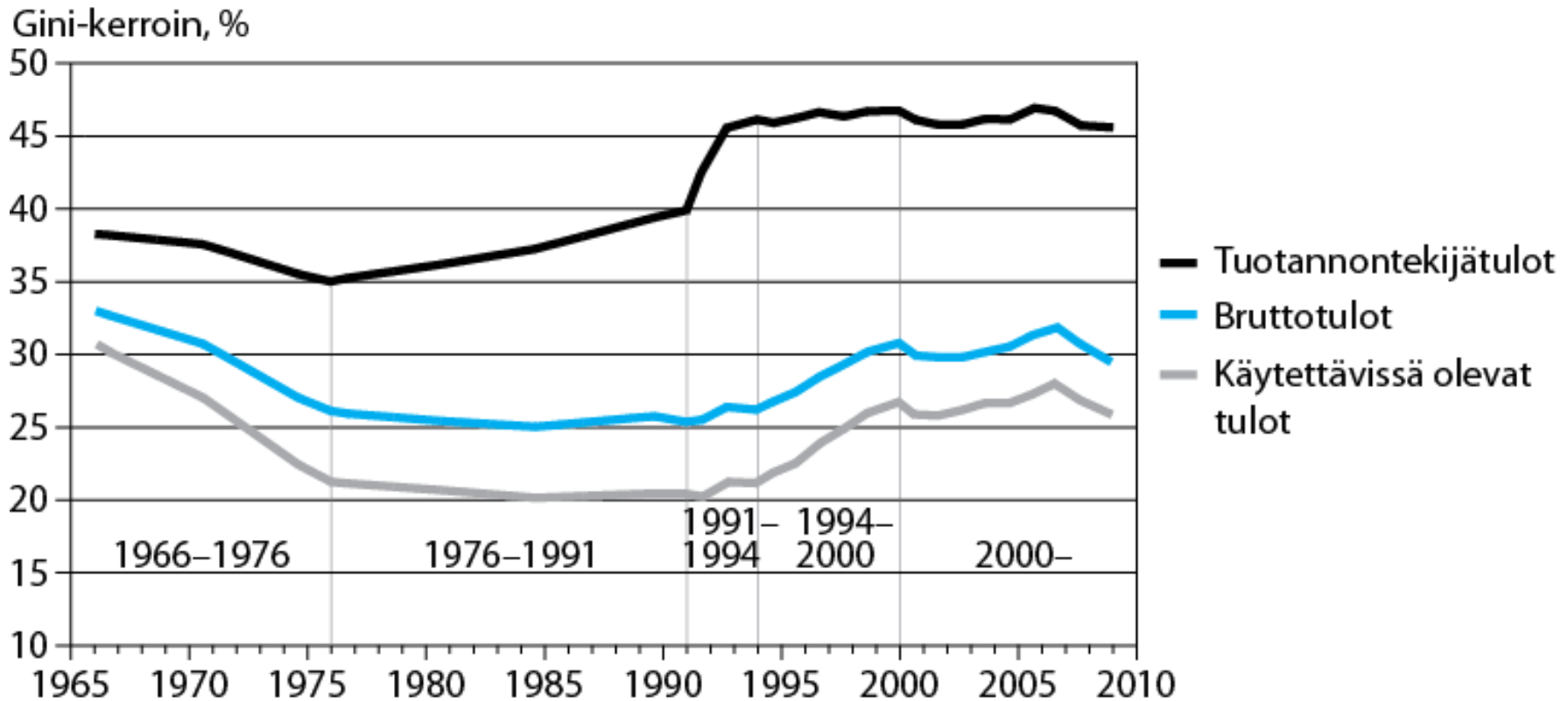


# Suomen kokonaisveroaste vuosina 1975–2010.

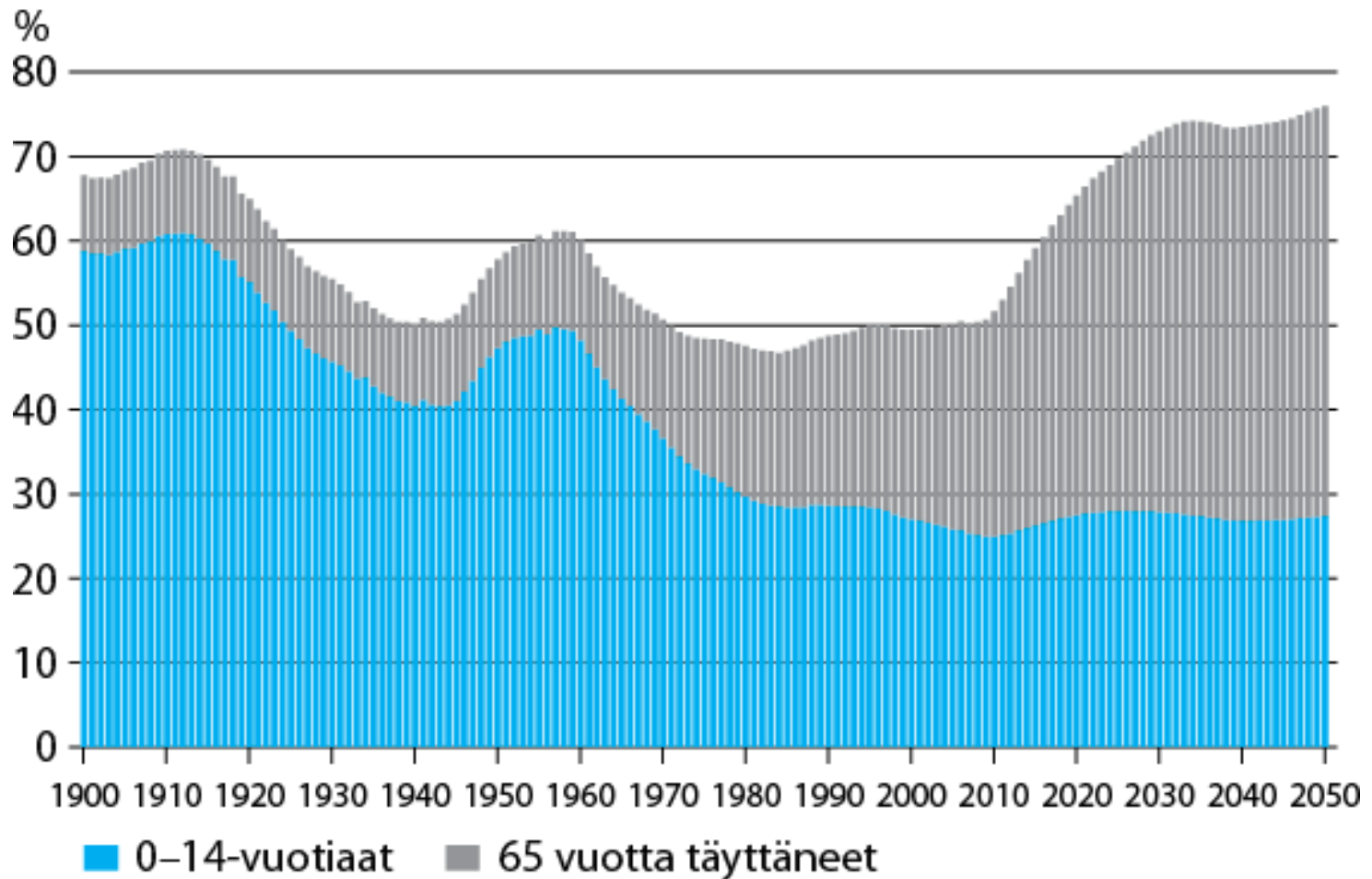




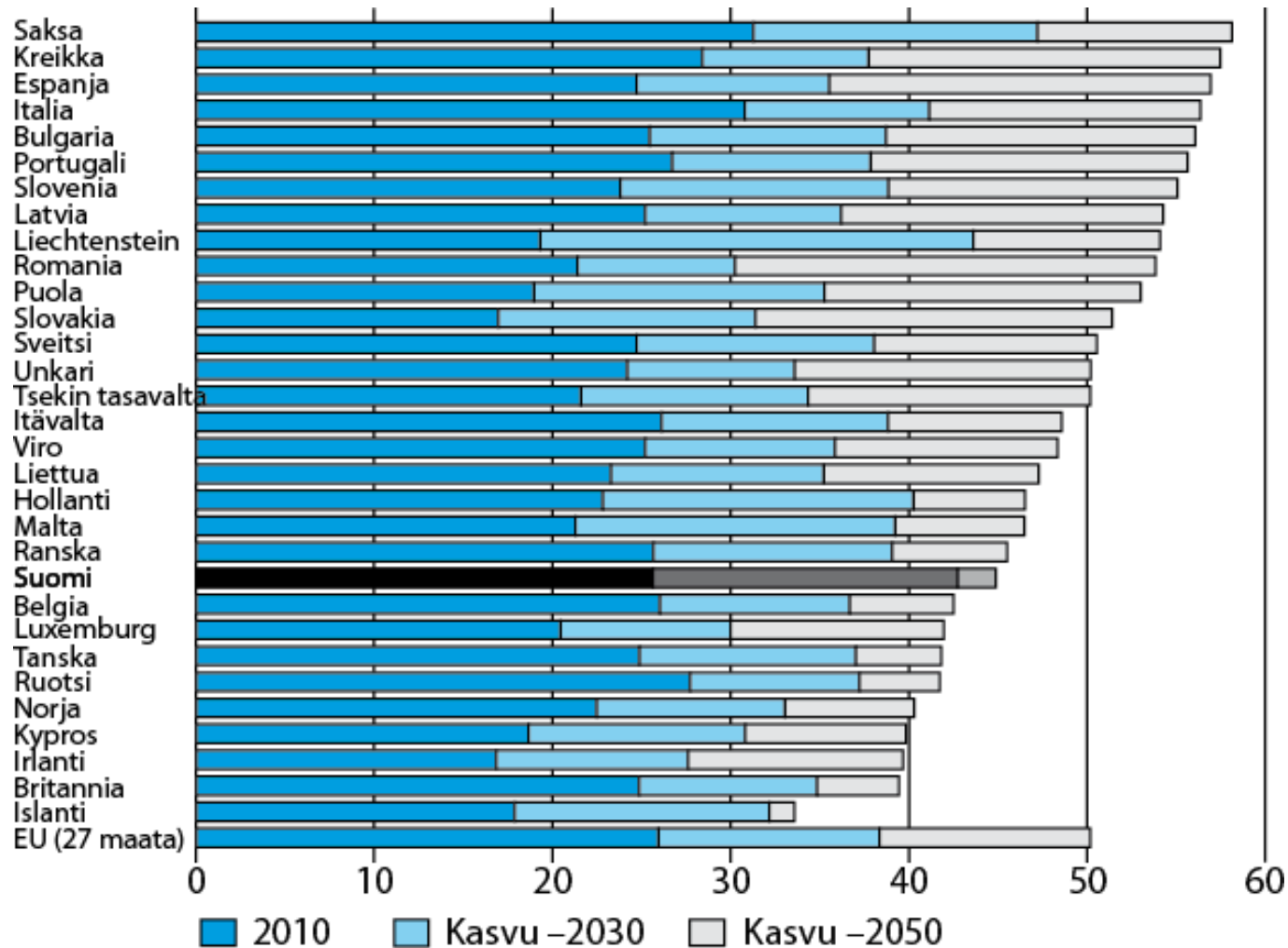
# Tuloerojen kehitys Suomessa vuosina 1966–2009.



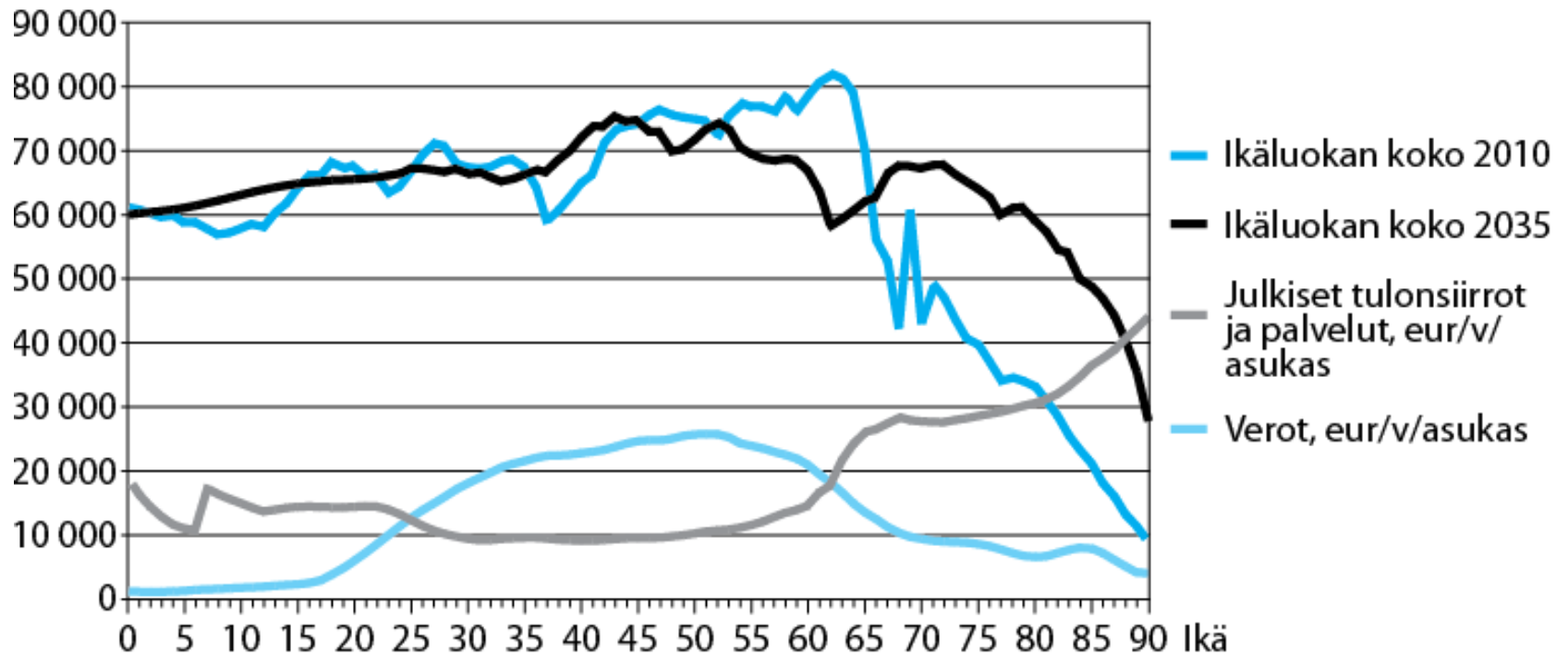
# Huoltosuhte Suomessa 1900–2050.



65 vuotta täyttäneiden lukumäärä prosentteina 15–64-vuotiaiden lukumäärästä Euroopan maissa 2010, 2030 ja 2050.



# Kansalaisten maksamat verot ja saamat etuudet sekä väestön määrä iän mukaan vuosina 2010 ja 2035.



# Julkinen velka ja jäämä suhteessa bruttokansantuotteeseen euromaissa vuonna 2010, %.

